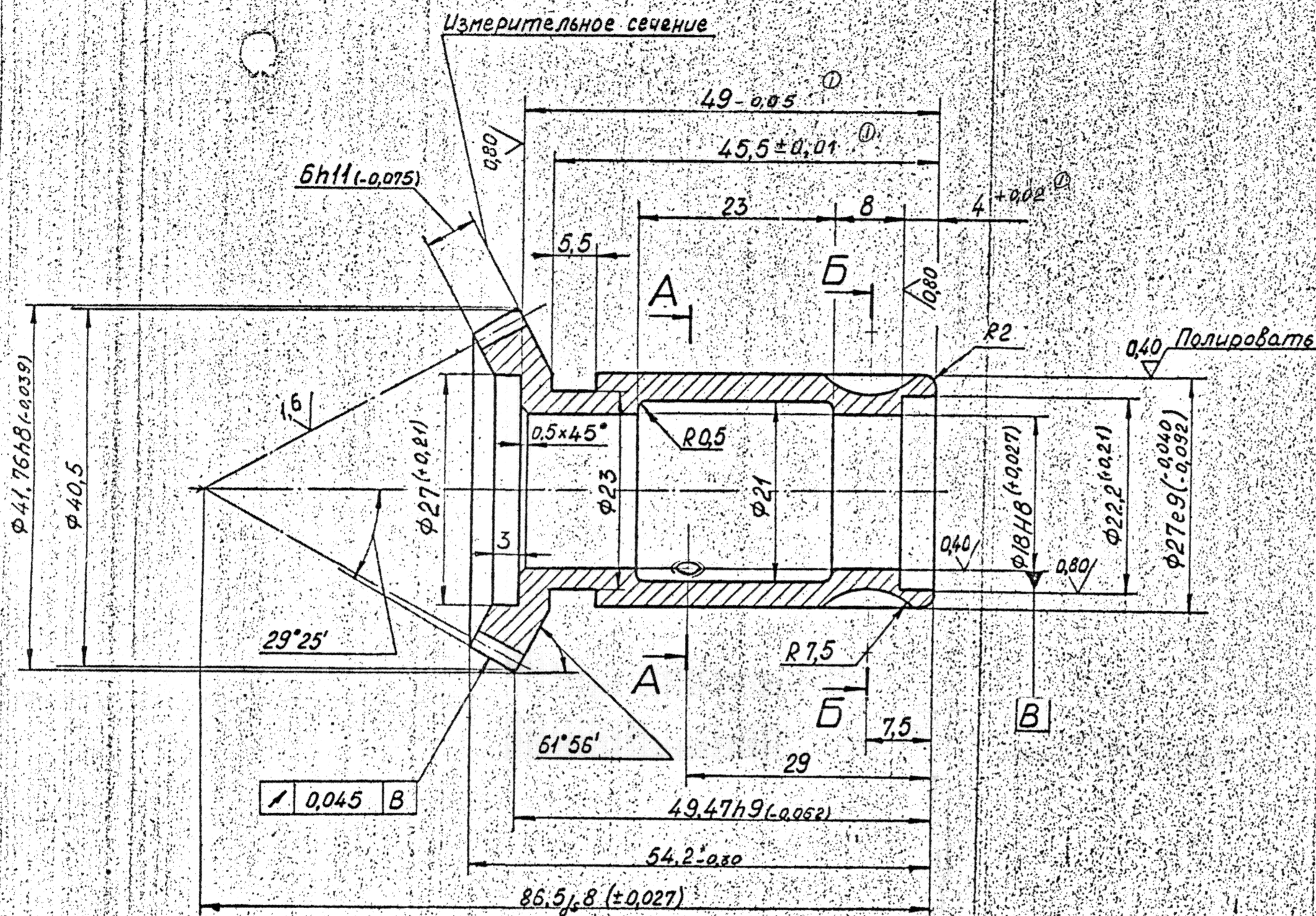
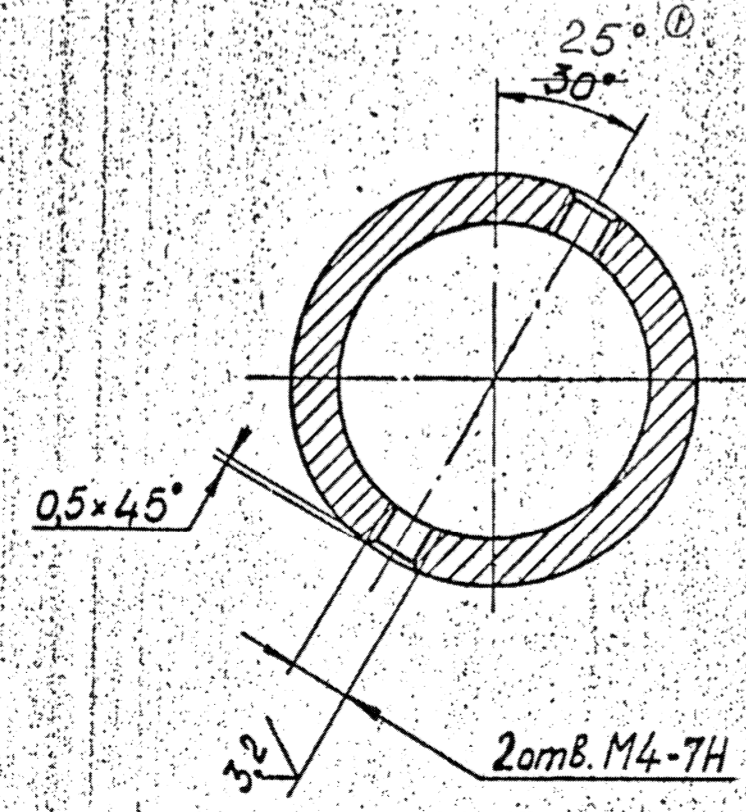


Л 54.150.01.035

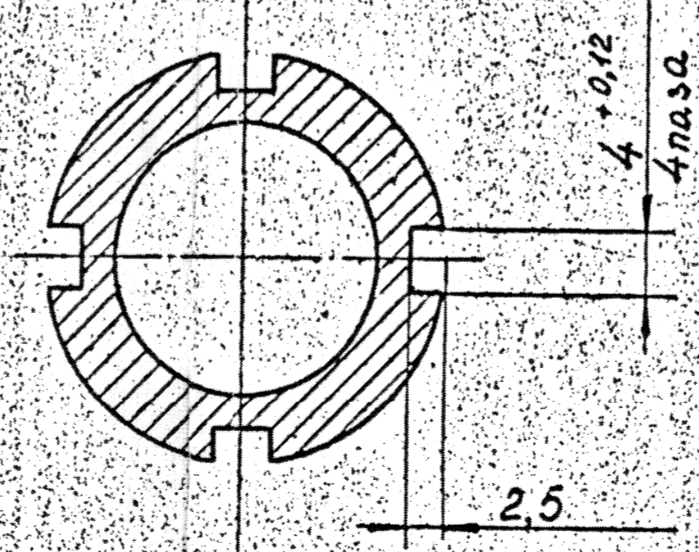
1,6 (✓)



A-A



Б-Б



1. 30...34 HRC₂
2. H14, h14, ±t₂/2
3. Неуказанные допуски формы и расположения по ГОСТ 25069-81.

Внешний окружной модуль	m_e	1
Число зубьев	z	40
Тип зуба	-	Прямой
Исходный контур	-	ГОСТ 13754-81
Коэффициент смещения	x_e	0
Коэффициент изменения толщины зуба	x_{te}	0
Угол делительного конуса	δ	28°04'
Степень точности по ГОСТ 1758-81	-	8-B
Внешняя постоянная хорда	\bar{s}_{ce}	1,387 ^{+0,050} _{-0,198}
Высота до внешней постоянной хорды	\bar{h}_{ce}	0,7475
Межосевой угол передачи	Σ	90°
Средний окружной модуль	m_m	0,923
Внешнее конусное расстояние	R_e	42,50
Среднее конусное расстояние	R	39,50
Средний делительный диаметр	d	37,18
Угол конуса впадин	δ_f	26°27'
Внешняя высота зуба	h_e	2,2
Обозначение чертежа сопряженного колеса		Л.54.150.01.035

Р2-01-052

Изм.	Лист	Подп.	Дата	Изм.	Лист	Подп.	Дата

Л.54.150.01.035				Колесо зубчатое			Лит.	Масса	Масштаб
1	4	Ф45,46-94	Л.54.150.01.035	25.11.94				0,25	2:1
Изм.	Лист	Л.54.150.01.035	Подп.	Дата					
Разраб.	Михайлова	Н.М.	9.08.13						
Пров.	Михайлов	Н.М.	9.08.13						
Т. контр.	Един	В.В.	9.08.13						
Н. контр.	Новожилов	А.А.	11.08.13						
Утв.	Саложников	В.В.	27.03.13						
Сталь 14Х17Н2 ГОСТ 5632-72				Предприятие п. я. А-7631			Формат А2		
Копировал									